



CO₂-reductietool inzetten voor EED & INFORMATIEPLICHT

Judith de Bree (Expertisecentrum verduurzaming zorg)

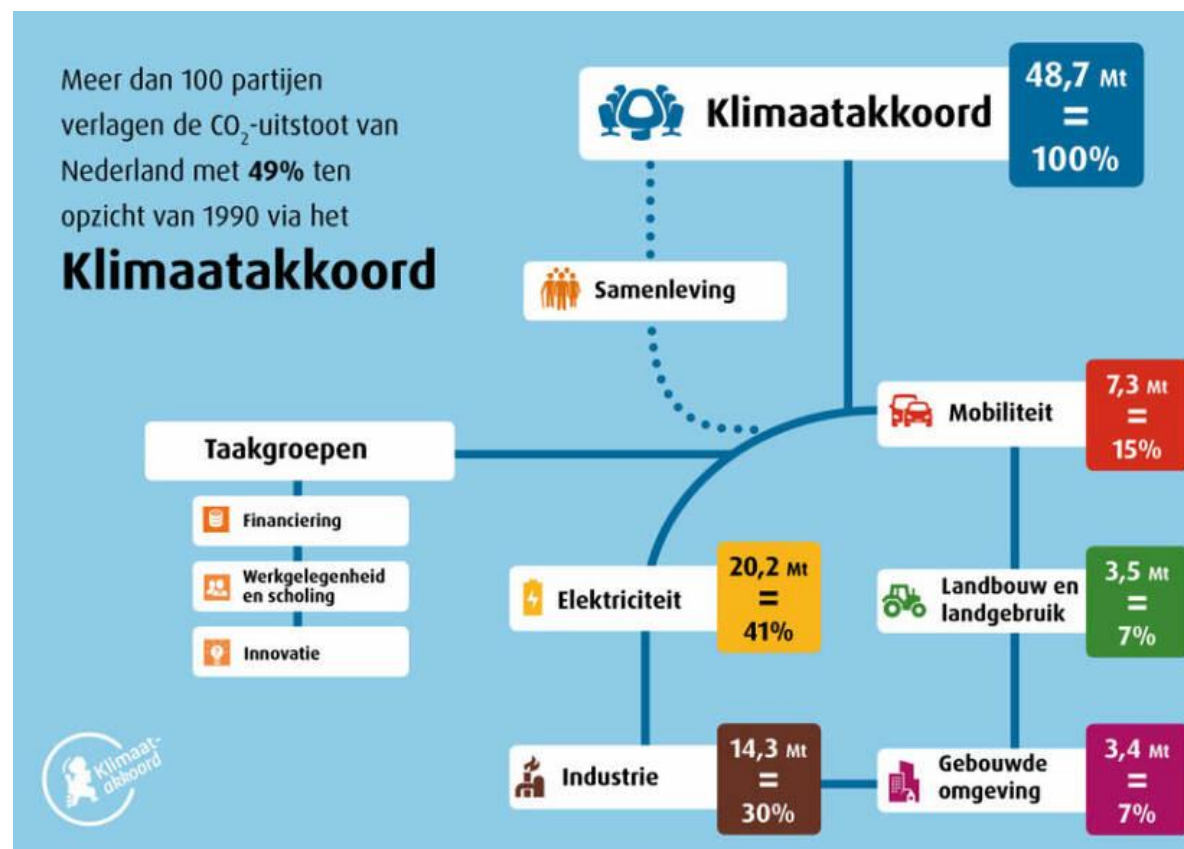
Rotterdam, 3 juli 2023

Agenda

- Wat is het EVZ en wat doet het?
- EED & Informatieplicht
- CO₂ tool versie 2.0



EVZ



Afspraak aangescherpt klimaat-akkoord 55% CO₂ reductie 2030 t.o.v. 2018 100% CO₂ reductie 2050



EVZ



1. Gezondheidsbevordering van patiënten, cliënten en medewerkers



2. Vergroten bewustwording en kennis over de impact van de zorg op het klimaat en andersom



3. CO₂-uitstoot terugbrengen met **55%** in 2030 en klimaatneutraal in 2050



4. Primair grondstofgebruik **50%** verminderen in 2030 en maximaal circulaire zorg in 2050



5. Verminderen milieubelasting door medicatie(gebruik)



EVZ

[Cure](#) ▾[Care](#) ▾[Eerstelijns](#) ▾[Kennisbank](#) ▾[Nieuws](#)[Agenda](#)[Over ons](#)[CONTACT](#)

🏠 [EVZ](#) > [Cure](#) > [CO2-routekaart](#)

CO2-ROUTEKAART VERDUURZAMING VAN ZORGVASTGOED

In dit deel lees je meer over het verduurzamen van zorgvastgoed van de ziekenhuizen. Revalidatie-instellingen gebruiken voor de portefeuilleroutekaart de tools voor de care.

🏠 [EVZ](#) > [Cure](#) > [CO2-routekaart](#)

WAT IS EEN CO2-ROUTEKAART

WAAROM EEN CO2-ROUTEKAART

Nu: 165 routekaarten opgesteld langdurige zorg
= 12 miljoen m² BVO = 60% vastgoed m² BVO



EVZ

[Cure](#) ▾[Care](#) ▾[Eerstelijns](#) ▾[Kennisbank](#) ▾[Nieuws](#)[Agenda](#)[Over ons](#)[CONTACT](#)

🏠 [EVZ](#) > [Cure](#) > [CO2-routekaart](#)

CO2-ROUTEKAART VERDUURZAMING VAN ZORGVASTGOED

In dit deel lees je meer over het verduurzamen van zorgvastgoed van de ziekenhuizen. Revalidatie-instellingen gebruiken voor de portefeuilleroutekaart de tools voor de care.

🏠 [EVZ](#) > [Cure](#) > [CO2-routekaart](#)

WAT IS EEN CO2-ROUTEKAART

Beoogd: 400 routekaarten opgesteld langdurige zorg
= 20 miljoen m² BVO = >95% vastgoed m² BVO
Huurlocaties zijn nu de uitdaging

WAAROM EEN CO2-ROUTEKAART



EVZ

[Cure](#) ▾[Care](#) ▾[Eerstelijns](#) ▾[Kennisbank](#) ▾[Nieuws](#)[Agenda](#)[Over ons](#)[CONTACT](#)[🏠 EVZ](#) > [Kennisbankartikelen](#)

KENNISBANK

Hier vind je vele publicaties over het verduurzamen van de zorg. In de blauwe balk aan de rechterkant kun je zoeken of filteren.

Verslag, presentatie

EVZ RAPPORT DUURZAME NIEUWBOUW BIJ ZORGVASTGOED

Rapport van de werkgroep Duurzame Nieuwbouw, waarin negen zorgorganisaties hun praktijkervaringen delen. Vormen als modulair, prefab en circulair bouwen, biobased en biofilisch bouwen komen aan de orde. Maar ook principes van maximale isolatie en duurzaam gedrag en ervaringen met duurzame installaties, betaalbaarheid en tools voor duurzaam bouwen worden besproken. Ook zinvol om te lezen als je gaat renoveren!

ZOEK KENNISBANKARTIKELEN



FILTER OP ZORG TYPE

- Care
- Cure
- Eerstelijnszorg

FILTER OP TYPE PUBLICATIE

- Hulpmiddel



EVZ

[Cure](#) ▾[Care](#) ▾[Eerstelijns](#) ▾[Kenniskbank](#) ▾[Nieuws](#)[Agenda](#)[Over ons](#)[CONTACT](#)[🏠 EVZ](#) > [CO₂-reductietool downloaden](#)

CO₂-REDUCTIETOOL DOWNLOADEN

De CO₂-Reductietool is een instrument in Excel dat je kan gebruiken om het effect van maatregelen op jouw CO₂-footprint en energieverbruik inzichtelijk te maken. De tool is kosteloos te downloaden en gebruiken. Volg de [wegwijzer routekaart](#) om de tool juist in te vullen.

Nieuwe gebruikers

Heb je nog niet eerder met de CO₂-Reductietool gewerkt? Download de tool dan hieronder (Nieuwe gebruikers – CO₂-Reductietool Zorg (versie 1.3.1)). Je kan direct aan de slag met de nieuwe kengetallen voor de kosten en energiebesparingen.

[Nieuwe gebruikers - CO₂-Reductietool Zorg \(versie 1.3.1.\)](#)

WEGWIJZER CO₂-ROUTEKAART

[Wat is een CO₂routekaart?](#) →

[Hoe maak ik een CO₂-routekaart](#) →

[De CO₂-reductietool](#) →

[Update Kengetallen CO₂-reductietool](#) →

[Hoe borg ik de CO₂-routekaart in ons beleid?](#) →





EED & INFORMATIEPLICHT

- **Infoplicht:** Inleveren voor **1 dec 2023**
- **EED:** Inleveren tussen **1 dec 23 – 24**
- **Nieuwe EML**
- **Van drijver naar eigenaar:** Verhuurders moeten zelf aangeven

Wij adviseren 1 januari 2024 aan alles te voldoen via de CO₂-reductietool met bestuursoplegger en voor de EED met bijbehorende invulformat.

- Zorgverzekeraars en branches vragen er ook om.



Nieuwe Erkende Maatregelen

- **Geen branche specifieke lijst meer.** Dus veel maatregelen, maar ook veel niet van toepassing.
- **Wijzigingen overzicht beschikbaar:**
<https://milieuplatformzorg.nl/nieuws/nieuwe-eml-co2-reductietool-co2-routekaart-informatieplicht-en-eed/>



CO₂-Reductietool versie 2.0



Resumé

Zorg dus dat je dit najaar:

1. **CO₂-reductietool versie 2.0** invult en direct gebruikt voor de informatieplicht (uiterlijk 1 dec 2023).
2. **Een bestuursoplegger bijvoegt** voor de zorgbranches en zorgverzekeraars. Deze wordt door het EVZ gebruikt voor sectorbrede analyse en voor het bijhouden van de zorgduurzaam-kaart. Zie website voor template.
3. **EED format** invult en samen met de tool gebruikt voor snel voldoen aan de EED-plicht. Format volgt op de EVZ site.



Resumé

Een vastgoed routekaart hoeft niet met de CO₂-reductietool opgesteld te worden, **andere tools/methoden** zijn ook geaccepteerd mits ze voldoen aan de minimale vereisten, zie checklist op de website van EVZ. Garantie dat ermee ook aan informatieplicht voldaan kan worden kunnen we niet geven.



Contact: j.debree@stimular.nl
dezorgduurzaam.nl

Het expertisecentrum verduurzaming zorg wordt uitgevoerd door:

- Stimular
- MPZ
- TNO

in afstemming met de brancheorganisaties NFU, NVZ, ActiZ, VGN en GGZ Nederland

Er is geen garantie dat de informatie in deze presentatie correct, up-to-date en/of volledig is. De informatie en vermelde gegevens zijn dan ook niet uitputtend bedoeld, de inhoud is van informatieve aard en is niet leidend voor een specifieke situatie.